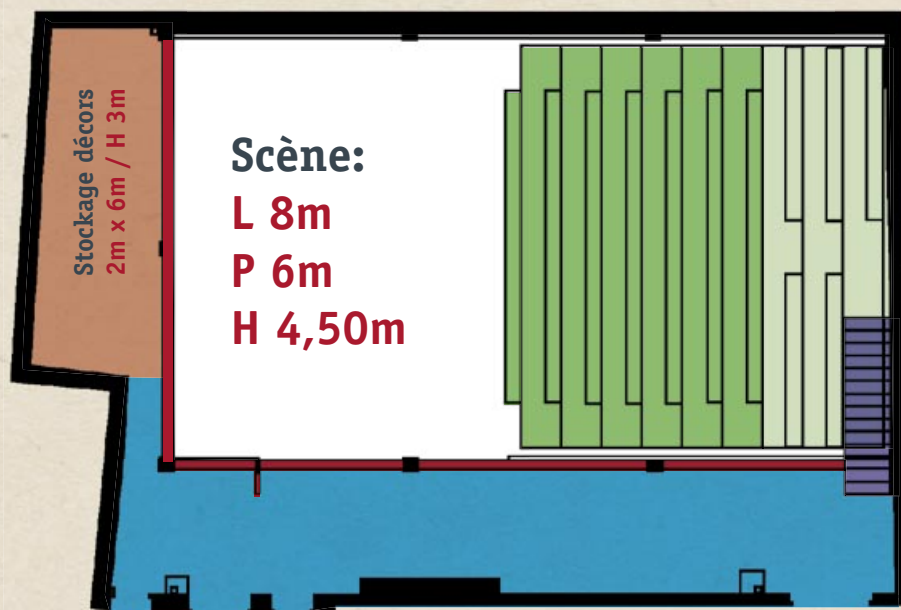
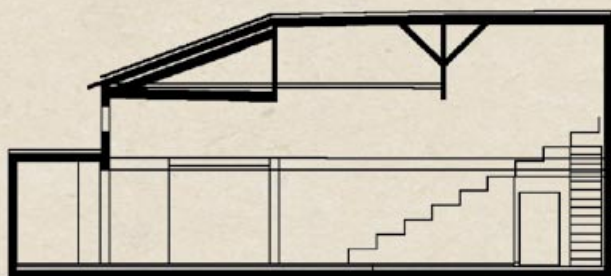
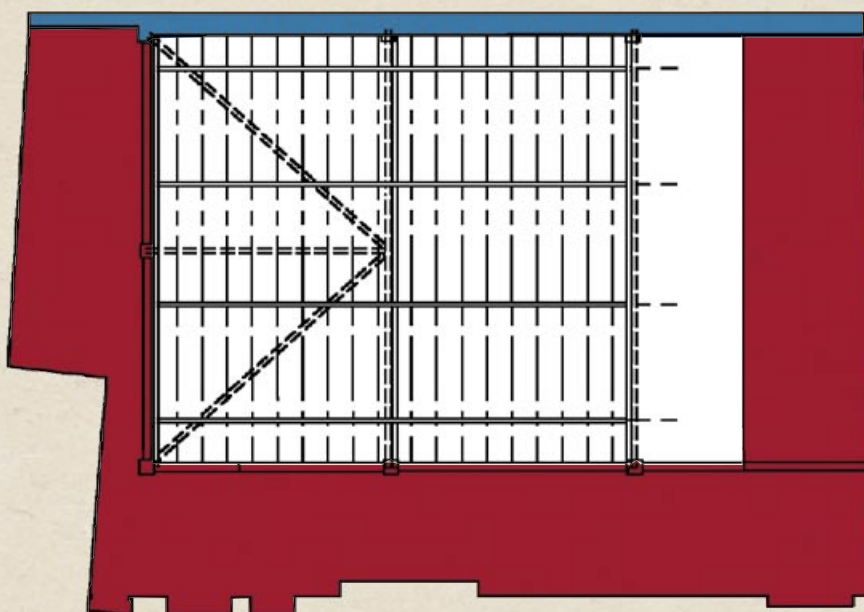


# fiche technique

Plateau et gradin 126 places, rétractable sur 6 rangs



Grill technique: 18 perches fixes sur charpente (50kg/m<sup>2</sup>)



Electricité 36 Kw / 3x 380v  
Equipement lumière  
ADB cantor 48 circuits,  
36 gradateurs ADB micropack

Pendrillonnage à l'italienne possible (3 plans/1m)

1 loge pour 8 personnes avec laverie